

# SolarK

SOMOS LOS ARQUITECTOS  
DE TU PROYECTO SOLAR



Somos una alianza de empresas altamente especializadas que estratégicamente se han unido para lograr la integración de proyectos sustentables e innovadores.

**MISIÓN** - Ser un equipo de capacidades especializadas dispuestas a enfrentar los proyectos de desarrollo con un alto nivel ejecutivo, con la destreza, entrega y convicción propia de nuestro personal, enfocados siempre en proveer soluciones integrales mediante la excelencia en nuestros productos, utilizando sistemas avanzados de producción a través de alianzas estratégicas con empresas especializadas practicando siempre la mejora continua y teniendo la capacidad de satisfacer las necesidades en México y a nivel global.

**VISIÓN** - Ser una empresa exitosa, apoyándose en el desarrollo de sus productos de línea y llevarlos a la excelencia con calidad y al alcance de todos. Desarrollar una cadena de distribuidores en México y en E.U. todo esto, con bases firmes en el desarrollo integral de nuestro recurso humano considerando siempre la constante capacitación y la implementación de tecnología de punta.

**OBJETIVOS** - Nuestra finalidad será siempre el mejorar en todos los aspectos y siempre lograr y proyectar una imagen que proyecte los lados positivos en el área social ambiental, a la ecología respetarla para evitar el calentamiento global, lograr el desarrollo integral y crecimiento de nuestro personal, y a nuestros clientes ofrecerles siempre un excelente producto con la mejor calidad y precios, para así tener un impacto en la contribución de la mejora de nuestro gran planeta tierra.

## CONTACTO

Ricardo Lara  
rlaraceda@gmail.com  
Cell. 664 362-3051  
Calle Silvestre y Pedregal #2 Int 3  
Col. Pedregal la Meza, Tijuana B.C

[www.constructorag6.com](http://www.constructorag6.com)

[www.solarK.mx](http://www.solarK.mx)



# SISTEMAS DE INTERCONEXIÓN SOLAR

---

La tecnología de **SolarK** genera energía eléctrica mediante paneles solares. Aprovecha el área de tu techo para obtener grandes ahorros en el consumo de energía eléctrica. El Sistema solar para interconexión a la red pública, consiste en un arreglo solar fotovoltaico diseñado a especificaciones de cada cliente según sus necesidades.

La legislación mexicana permite a cualquier usuario residencial o comercial del sistema eléctrico nacional el generar su propia electricidad, mediante el uso de sistemas solares, interconectándose a la misma red eléctrica (CFE) para intercambiar energía con ella.

### “ENERGIA INTELIGENTE AL CUIDADO DEL PLANETA Y EL DESARROLLO TECNOLÓGICO DE MEXICO”

**APLICACIONES** - Los sistemas de interconexión son la solución perfecta para:

- Casa Habitación
- Comercio
- Industria
- Escuelas
- Hospitales
- Gasolineras
- Transporte Público
- Proyectos de Integración Social
- Muebles Urbanos Solares
- Proyectos de ecoturismo





### PANELES SOLARES

Instalación residencial en la Cd. de Tijuana 15.5 Kw/Hr, en la Col. Cacho. Se Utilizaron materiales de 1era Calidad, Fabricados en uno de los Mejores talleres de Metal mecánica en la Ciudad, FORMAS METALICAS, el material utilizado es acero, sellado, soldado con tecnología MAGG, y pintado con POWER COATING System, garantizando la vida de bases de los Paneles Solares por varios años de servicio.



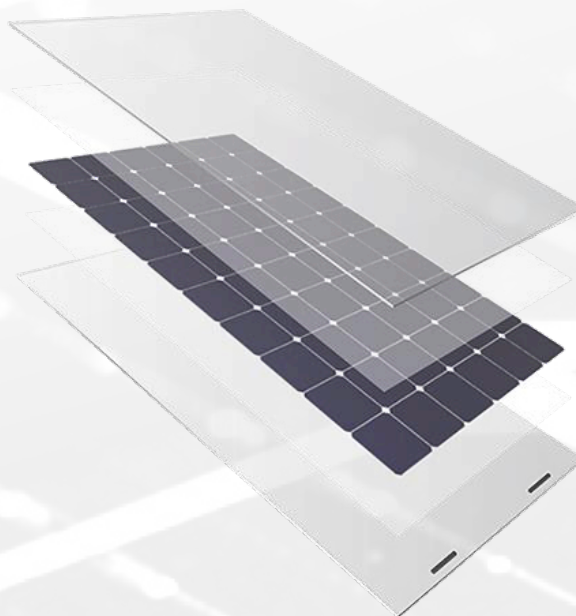


### PANELES SOLARES 2DA GENERACIÓN

Presentamos la nueva generación de paneles solares la cual será novedad por los próximos 20 años, inclusive e aumenta la plusvalía del hogar o local.

Paneles Solares con tecnología mono, doble vidrio templado altamente transparente, 1/4 de pulgada, sin marco, con capas de vidrio templado por ambos lados. Inclusive permitiendo la producción de Energía por ambos lados Panel.

El nuevo panel Solar de 2 caras utilizado en Sistemas Solark Hyper X2, ofrecen mejores porcentajes de aprovechamiento, resistencia de materiales al clima Extremo.



Sistema de refrigeración híbrido en alimentación de energía 12,000 BTU frío en verano / 12,000 BTU calor en invierno.

Tu aire acondicionado utiliza toda la Energía solar disponible para su correcto funcionamiento, al caer el sol, entra en **AUTOMÁTICO** la alimentación de corriente alterna vía CFE 220 vac

- Conecta hasta 3 paneles solares para obtener un 100% de ahorro en energía eléctrica.
- Este Mini-Split de 1ton se alimenta de energía solar y corriente alterna 220vac.
- Fácil instalación.
- No se requieren baterías solares.

### FÁCIL DE INSTALAR

Esta unidad de refrigeración se instala como cualquier mini-split en el mercado, se utilizan conectores mc4 para conectar los paneles solares directamente a la condensadora.

### TABLA DE AHORRO POR PANEL SOLAR INSTALADO

- 1 Panel Solar ahorra el 35% de tu consumo de Energía por refrigeración
- 2 Paneles Solares ahorran el 70% de Tu consumo de Energía por refrigeración
- 3 Paneles Solares ahorran el 100% de Tu consumo de Energía por refrigeración





### CARACTERÍSTICAS

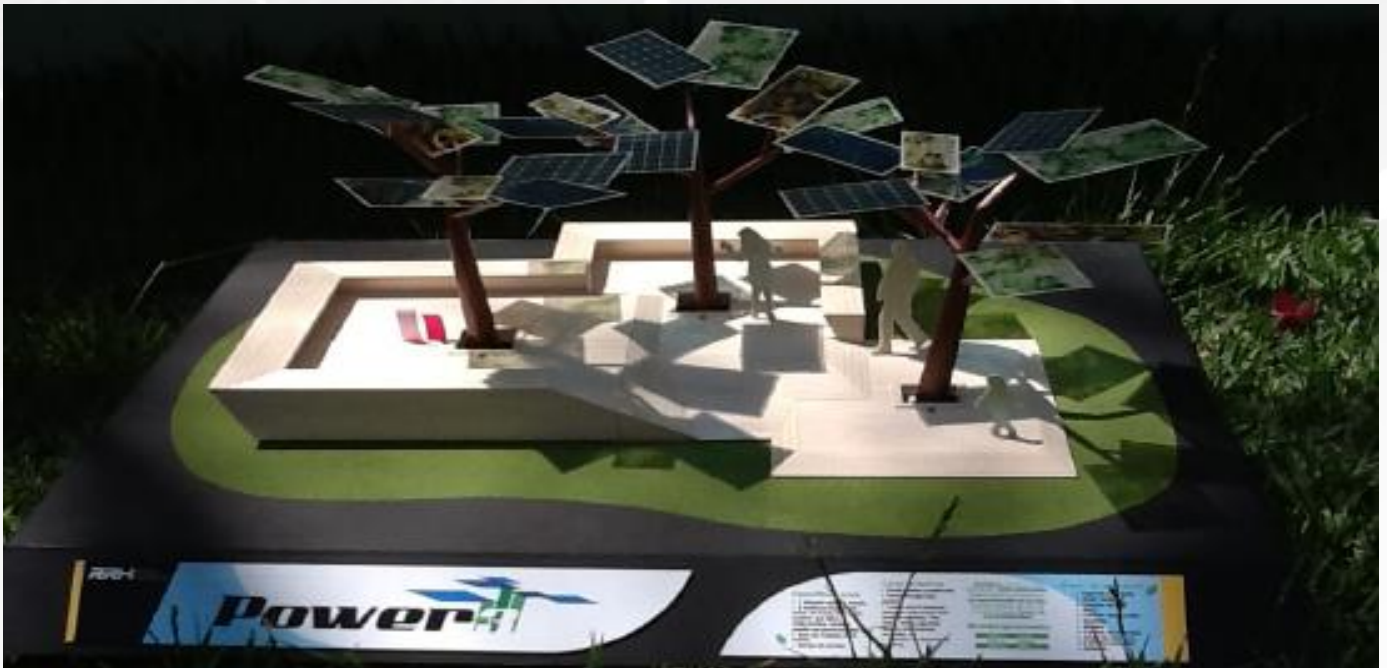
- Brinda sombra y protección
- Provee energía solar gratuita
- Cuenta con 4 contactos dobles en cada tronco para conectar aparatos de comunicación y/o entretenimiento
- Cuentan con iluminación nocturna

### VENTAJAS

- Ecológico
- Gratuito a la población
- Auto sustentable
- Espacio para la convivencia
- Lo más innovador en su tipo
- Genera cultura al uso de energías limpias
- Icono de sustentabilidad







### BICI/PARK

Es un concepto único de estaciones para bicicletas, con seguridad, iluminación propia, cuenta con su techumbre solar, cuenta con servicios gratuitos para los usuarios, energía gratuita para cargar celulares, Pad's, computadoras, etc. Cuenta con sistema de bomba para inflar neumáticos, CCTV incluido para mayor seguridad para la persona y su transporte.



### PARADA DE AUTOBUS INTERACTIVA

¿Qué es ESPERA/ACTIVA?

Es el primer proyecto presentado por RRH Energía Inteligente, el laboratorio de ideas creado por el grupo de empresas formado por CEDA, CMC, ACM, RHINO y TPS.



Este proyecto es una Parada de Autobuses Inteligente y Sostenible con las siguientes funcionalidades:

- Comprar títulos de transporte en la misma parada con el móvil (mTouch&Go).
- Planificar el recorrido y consultar la información en una de las pantallas digitales con el móvil (mTouch&Know).
- Descargar la información y comprar servicios que aparecen en los sistemas de información (mTouch&Shop).
- Contribuir con la sostenibilidad gracias a la existencia de una parada energéticamente autosuficiente equipada con estaciones fotovoltaicas de SLD.(Solar Led Depot).



**COLECTORES SOLARES PARA ALBERCAS EN NEW CITY**



# SISTEMAS DE INTERCONEXIÓN SOLAR A NIVEL INDUSTRIAL

---



Nuestra empresa está totalmente facultada para llevar a cabo dichos trabajos ya que contamos con los conocimientos y la experiencia necesaria en el tema de energías renovables, sistemas solares y eólicos dirigidos a clientes INDUSTRIALES

Contamos con las certificaciones necesarias en todos nuestros productos, lo que nos permite dar las garantías que le representen seguridad y confianza a nuestros clientes, distribuidores y socios comerciales.

**NOS ESPECIALIZAMOS EN DISEÑAR UNA PROPUESTA SEGÚN LAS NECESIDADES DE TU DESARROLLO INDUSTRIAL.**

**“ENERGIA INTELIGENTE AL CUIDADO DEL PLANETA Y EL DESARROLLO TECNOLÓGICO DE MÉXICO”**

**SISTEMA DE INTERCONEXIÓN PARA INSTALACIÓN RRH SI 62.4 KW/H**

Sistema solar para interconexión a red pública, propuesta por **\$1.80/kw** instalado, considerando 12 secciones de 16 módulos, generando un total de **192 MÓDULOS** de **325 watts** c/u, para una generación diaria de 340,704 Wh.

Incluye 3 inversores de 20 kw c/u, 3 tableros con interruptores y fusibles, cableado solar, tierras de protección en cada panel, estructuras de 2.5", 3" y 4" @ 4 mts, sujetadores de aluminio, tornillería, para un total de 62,400 kw.



## NO. DE MÓDULOS SOLARES POR ESTACIÓN

192 módulos solares MULTICRISTALINO de 325Wp.

- Certificación IEC, CE,
- Garantía de potencia: 10 años al 90%, 25 años al 80%

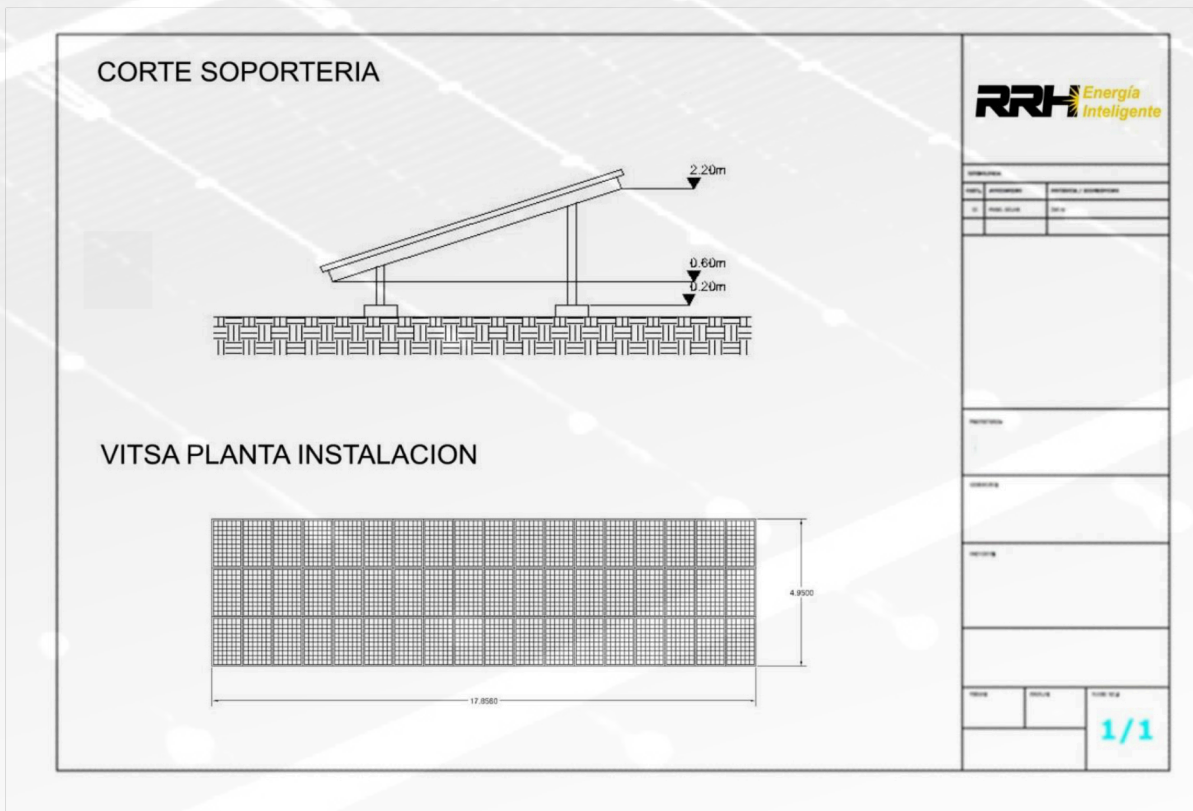
Sistema solar para interconexión a red pública a base de 192 paneles solar fotovoltaico de 325Wp, salida a 220 VCA (1F) de salida Y COMPATIBLE CON 400, 408V TRIFASICO 3F

## GARANTÍA DE LARGO PLAZO

Nuestros módulos vienen con una garantía legal de 5 años. Garantía de ejecución es de 90% de potencia de salida durante 20 años AL 90% y 5 años, AL 80% según las condiciones de la garantía de RRH

## LA EMPRESA MANEJA PÓLIZAS INDEPENDIENTES DE MANTENIMIENTO PREVENTIVO Y EXTENSIÓN DE GARANTÍA

## ESQUEMATICO DE INSTALACION EN ESTACION





### PowerLeaf de SolarK & Grupo6

**PowerLeaf** reinventa la energía urbana con estructuras metálicas en forma de hoja de 3.5 metros y color verde, que integran paneles solares. Estas elegantes instalaciones proveen electricidad para cargar dispositivos e iluminación autónoma, fusionando diseño biomimético, sostenibilidad y funcionalidad para espacios públicos y privados.

